

机器人辅助下肝门部胆管癌ⅢB型根治术

中山大学附属第一医院 胆胰外科

殷晓煜

术者简介

中山大学研究生院副院长,中山大学附属第一医院外科常务副主任,胆胰外科主任,教授、主任医师、博士研究生导师。

自1992年毕业于中山医科大学以来一直从事肝胆胰脾外科临床与基础工作,曾先后于1999年、2003年前往中国香港中文大学威尔斯亲王医院、美国Pittsburgh大学肿瘤外科学学习3年多。2006年12月晋升教授、主任医师。擅长肝胆胰外科各种疑难复杂疾病的诊断与治疗,尤其在达芬奇机器人辅助肝胆胰手术方面处于华南地区领先地位、全国先进水平。

已获5项国家自然科学基金及近10项省部级科研基金资助的课题研究;已在*Advanced Science*、*Applied Materials Today*、*Cancer Letters*、*Cancer*、*Br J Surg*、*HPB(Oxford)*等SCI杂志及中华外科杂志等核心期刊发表第一/通信作者论文100多篇。曾获广东省南粤教坛新秀、南粤优秀博士生称号。现任中国抗癌协会胆道肿瘤专业委员会常务委员;中华医学会外科学分会胰腺外科学组委员;中国医师协会胰腺病学专业委员会常务委员;国际肝胆胰协会中国分会胆道肿瘤专业委员会副主任委员;中国研究型医院学会数字医学临床外科分会副主任委员、加速康复外科专业委员会常务委员、智能医学专业委员会常务委员;广东省医学会外科学分会副主任委员;广东省医疗行业协会肝胆胰外科管理分会主任委员;广东省抗癌协会胆道肿瘤专业委员会候任主任委员等。担任*Gastroenterology Report*、《中华肝胆外科杂志》《中华胰腺病学杂志》《中华普通外科文献(电子版)》《中华解剖与临床杂志》等杂志编委。



殷晓煜



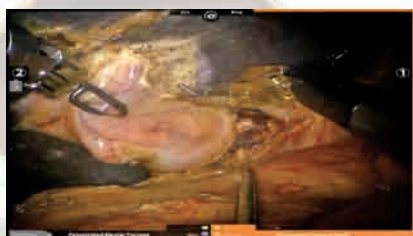
1. 显露肝门部肿瘤



2. 离断肝胃韧带,进入小网膜囊



3. 清扫肝总动脉旁淋巴结



4.将胆囊自胆囊床剥离



5.游离胆总管远段



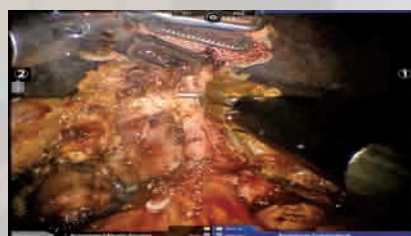
6.离断胆总管远段



7.胆总管切缘送冰冻活检
(病理结果提示未见肿瘤)



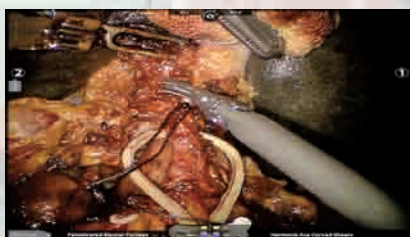
8.清扫肝十二指肠韧带淋巴结(1)



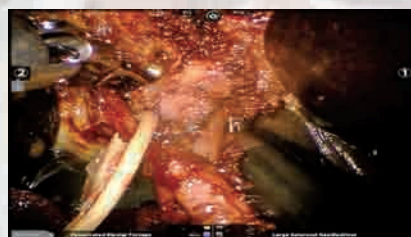
9.清扫肝十二指肠韧带淋巴结(2)



10.游离肝左动脉



11.离断肝左动脉



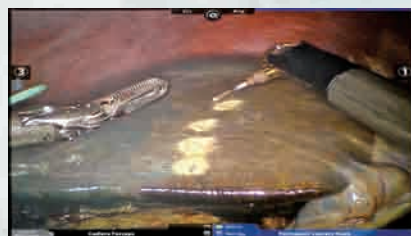
12.分离门静脉左支



13.离断门静脉左支



14.分离尾状叶



15.根据缺血线划出肝切除线



16.沿切除线离断左半肝



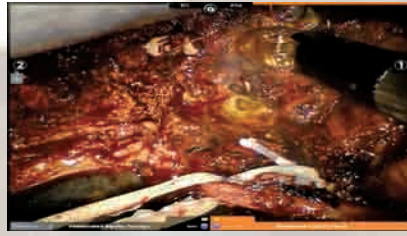
17.沿切除线逐步离断肝实质



18.离断切除平面上较大的血管



19.离断右肝前叶胆管



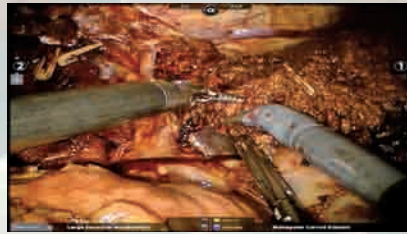
20.离断右肝后叶胆管



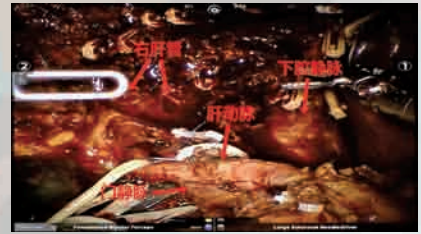
21.Endo-GIA 离断左肝静脉



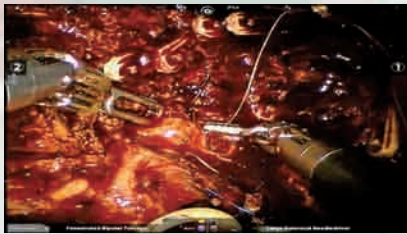
22.完全离断左半肝及尾状叶



23.切取右肝管切缘送术中冰冻活检
(病理提示未见肿瘤)



24.切除肿瘤后的肝门区解剖结构



25.右肝前叶及后叶胆管整形



26.右肝管-空肠改良袢式吻合术



27.胆道引流袢空肠-近侧空肠
侧侧吻合



28.放置腹腔引流管