

机器人辅助下直肠癌根治术(NOSES 式)

中山大学附属第一医院

陈创奇

术者简介

胃肠外科中心副主任, 结直肠外科主任
主任医师, 教授, 博士生导师
国际胃癌协会委员
中国抗癌协会第五届胃癌专业委员会 ERAS 学组副组长
国家卫生健康委员会医管中心加速康复外科专家委员会委员
中华结直肠外科学院第一届学术委员会委员
国家结直肠肿瘤质控专家委员会委员
中国医师协会结直肠外科、肛肠外科和 ERAS 分会委员
全国卫生产业企业管理协会-外科技术创新与推广分会
第一届加速康复外科学术委员会主任委员
中国医疗保健国际交流促进会加速康复外科学分会
加速康复外科胃肠学组委员
中国医药教育协会加速康复外科专业委员会委员
粤港澳大湾区加速康复外科医师联盟第一届主任委员
广东省医师协会加速康复外科分会主任委员
中国 NOSES 联盟广东分会副理事长
广东省抗癌协会大肠癌专业委员会副主任委员
广东省临床医学会结直肠外科专业委员会副主任委员
广东省保健协会肛肠保健分会副主任委员

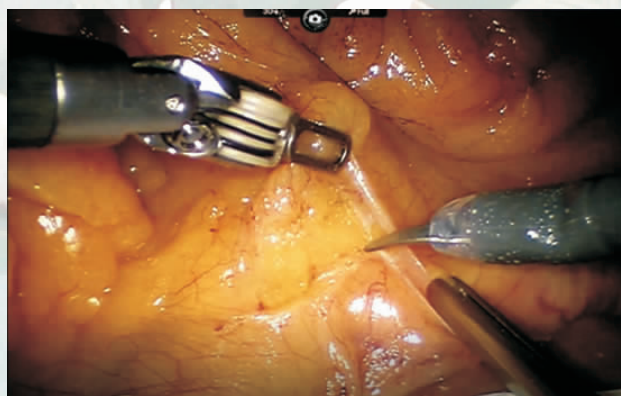


图 1 沿黄白交界打开结肠系膜

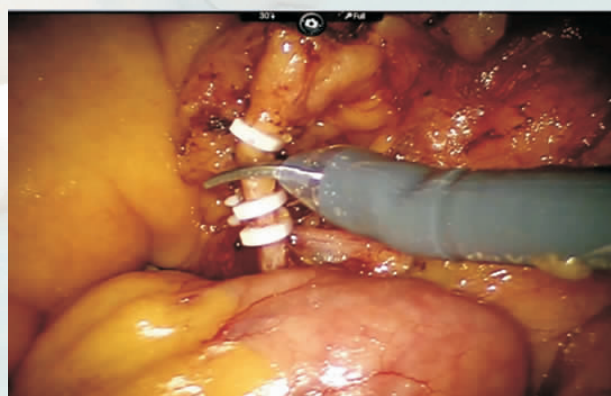


图 2 结扎并离断肠系膜下动脉

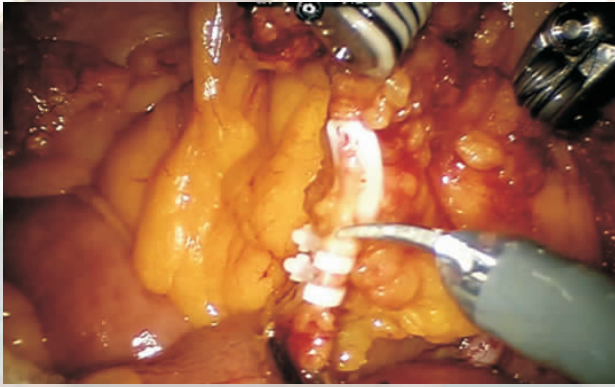


图3 结扎并离断肠系膜下静脉

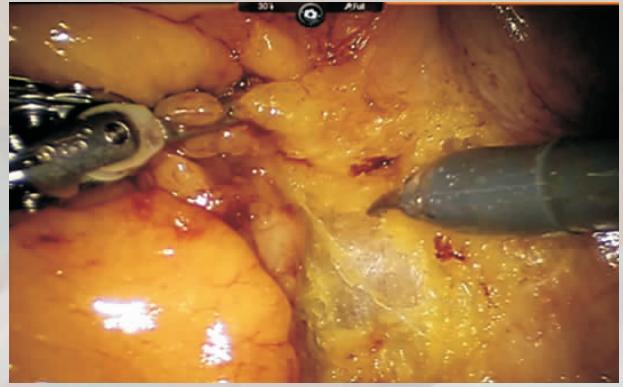


图4 拓展 Toldt's 间隙

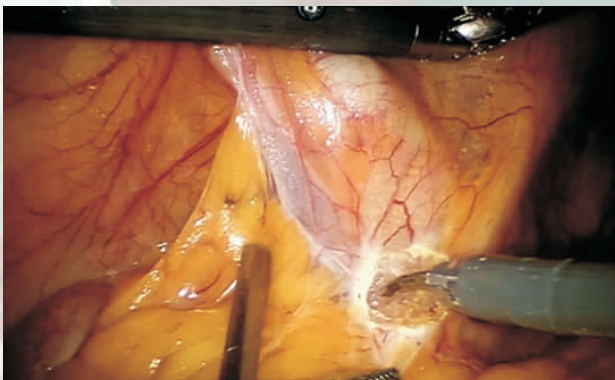


图5 打开左侧侧腹膜

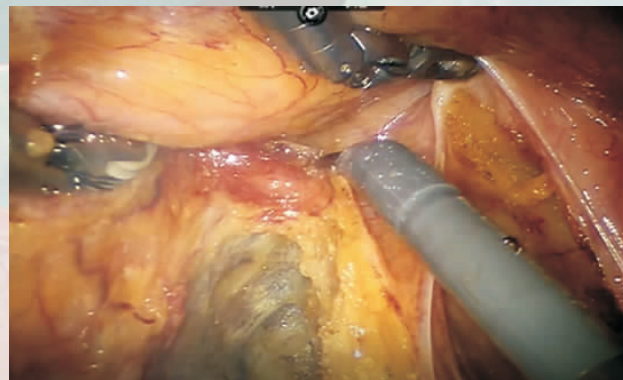


图6 游离直肠前壁

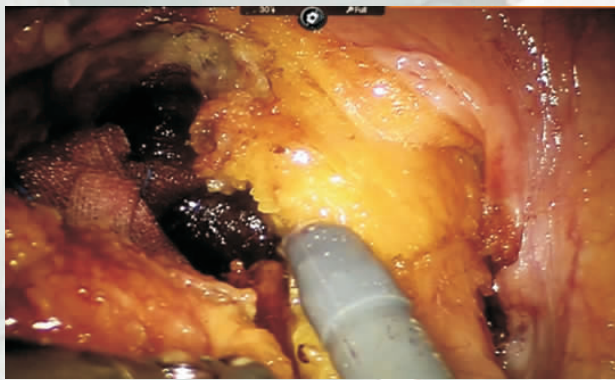


图7 裁剪直肠系膜

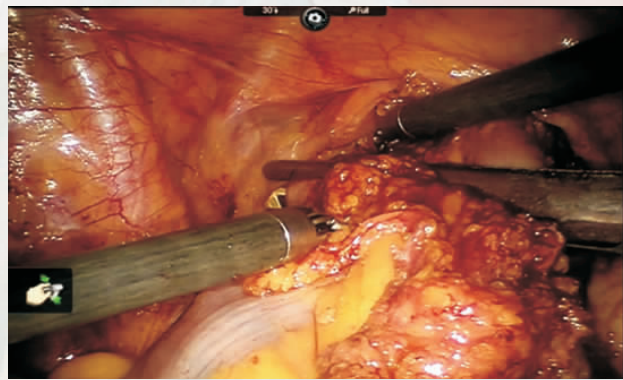


图8 离断远端直肠

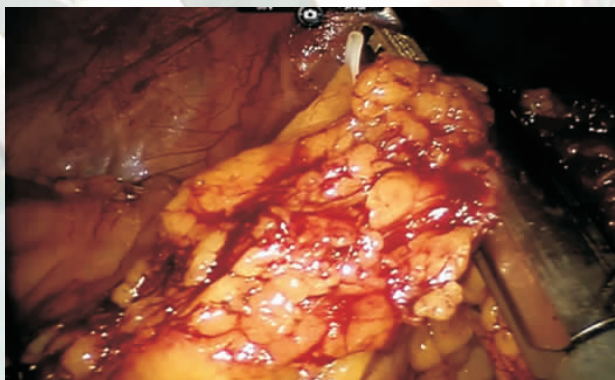


图9 离断近端乙状结肠

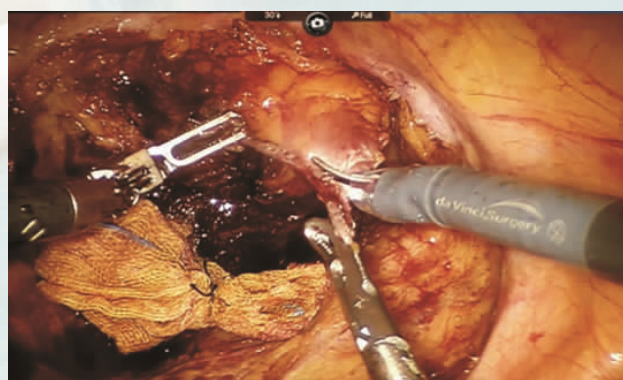


图10 打开残余直肠盲端

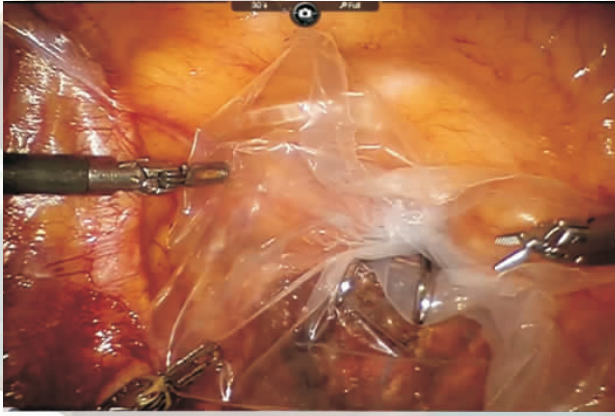


图 11 置入切口保护套

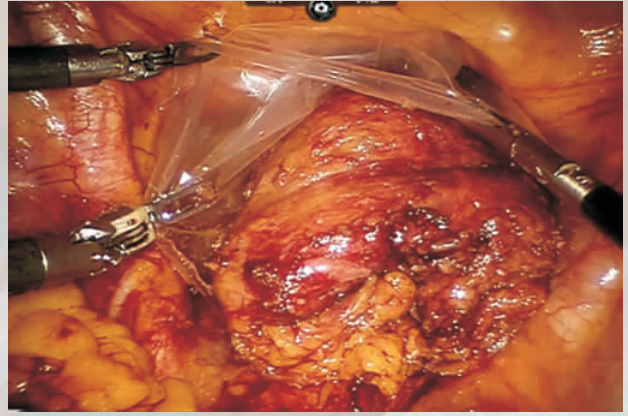


图 12 取出标本

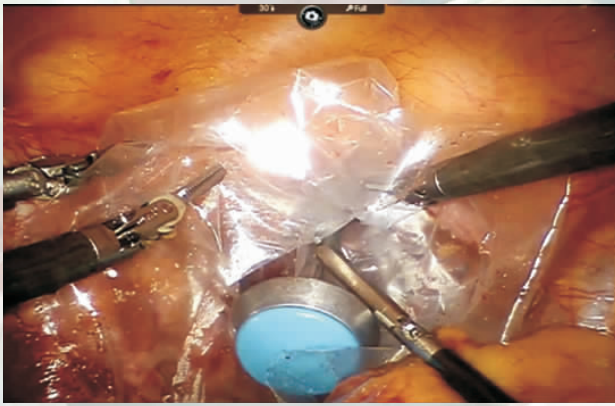


图 13 经肛门置入吻合器砒订座

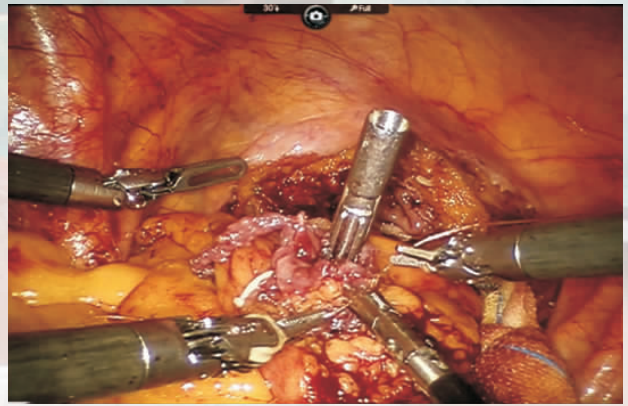


图 14 打开近端结肠盲端,置砒订座

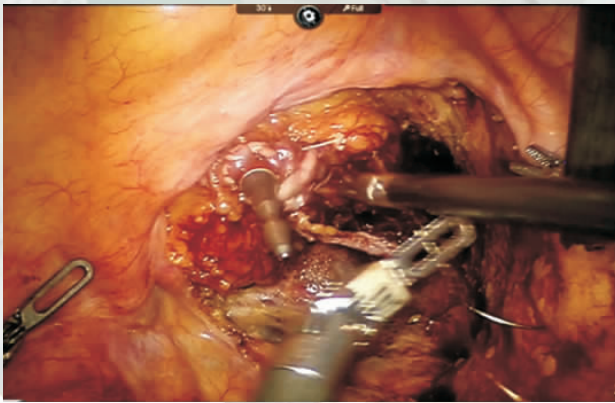


图 15 经肛门置入吻合器中心杆

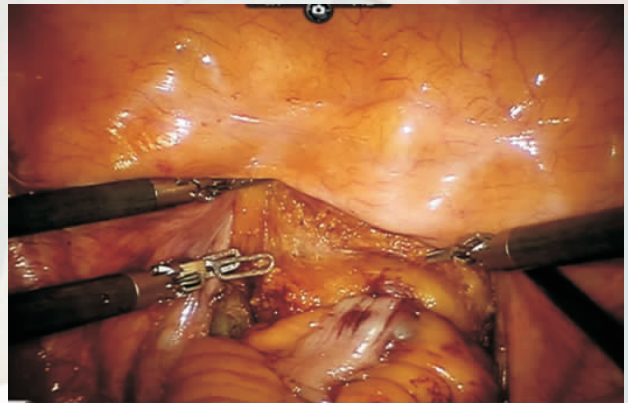


图 16 完成吻合